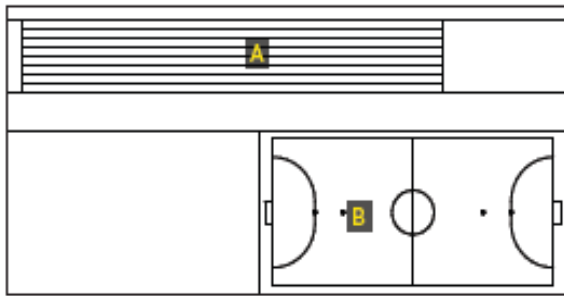


Bilaga I

Ändrad inriktning för multianläggning i Fisksätra

Verksamhetsinriktning

En anläggning med multifunktionella möjligheter vars huvudsakliga syfte är att kunna erbjuda föreningsliv, allmänhet och skolor förutsättningar och ytor för träning, motion, idrottsundervisning, lek, och rekreation. En multianläggning som möjliggör flexibla lösningar för olika idrotter, fritidsverksamheter och motionsaktiviteter utifrån efterfrågan och behov. Multianläggningen ska ha en viss friidrottsinriktning inklusive 60 meters sprintbana. Nedan listade funktioner utgår ifrån att befintlig kapacitet i Fisksätra sporthall bibehålls.



Schematisk bild

Funktioner som anläggningens skall omfatta är:

Friidrott

- Sprintbana 60 meter – minst 4 banor

Funktioner för friidrottsgrenarna

- Dubbel hoppgröp för längdhopp och tresteg
- Stavhopp – ej seniornivå
- Höjdhopp
- Kastring för teknikträning kula/slägga
- Möjlighet att träna spjutteknik

Sportgolv

- Spelmått på golv, storlek 40 meter x 20 meter
- Sportgolvet ska anpassas med linjering och utformning för så kallade traditionella inomhusidrotter så som bland annat innebandy, basket, handboll och gymnastik.



- Sportgolvet tjocklek och hårdhet ska om möjligt anpassas för att tillgodose idrotter för personer med funktionsvariationer som t ex rullstolsbasket, rullsinnebandy, rullstolsrugby och rullstolsdans.

Dans, gruppträning, gymnastik, kampsport med mera

- Gruppträningsrum, 2 stycken minimum 200 kvadratmeter med minst 3 meter i takhöjd.
- Anpassning gällande golv, takhöjd, för dans, gruppträning, kampsport, gymnastik
- Gym, 150 kvadratmeter
- Ytor för administration och möten

Öppen fritidsgårdsverksamhet, Streetyta

- Fritidsgård, enligt lokalprogram för fritidsgårdar, separat entré
- Streetyta för exempelvis skateboard, basket, mindre portabel scen, innebandymål, 350 kvadratmeter, med högre takhöjd minimum 5 meter

Entré, Café

- Café- föreningsdrivet enligt generellt lokalprogram
- Huvudentré till anläggningen enligt generellt lokalprogram sporthallar

Omklädningsrum, duschtrymmen och förråd

- Tillgång till toaletter, något omklädningsrum samt något förråd med access direkt utifrån.
- Omklädningsrum, WC och duschtrymmen ska beräknas utifrån anläggningens kapacitet av aktivitet och besökare, aktiva och åskådare – enligt generellt lokalprogram sporthallar
- Förråd för de olika verksamheternas material, beräknas utifrån anläggningens kapacitet av aktiviteter och verksamheter

Läktare, internet, lås

- Flexibla läktarlösningar för cirka 100 besökare och åskådare, enligt generellt lokalprogram sporthallar
- Internet med trådlösanslutning som möjliggör E-sport
- Flexibelt låssystem med passagesystem som möjliggör att ha olika sektioner i hallen öppna eller låsta samtidigt.

Tillgänglighet

- Hela anläggningen ska vara utformad och anpassad utifrån ett tillgänglighetsperspektiv och utrustas med tillgänglighetsanpassningar så personer med funktionsvariationer kan medverka i aktiviteter samt som besökare och åskådare.

Funktioner att utreda

- Klättervägg
- Fästpunkter i tak för exempelvis luftakrobatik