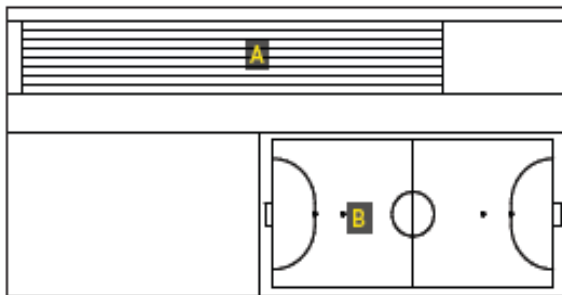


Bilaga I

Ändrad inriktning för multianläggning i Fisksätra

Verksamhetsinriktning

En anläggning med multifunktionella möjligheter vars huvudsakliga syfte är att kunna erbjuda föreningsliv, allmänhet och skolor förutsättningar och ytor för träning, motion, idrottsundervisning, lek, och rekreation. En multianläggning som möjliggör flexibla lösningar för olika idrotter, fritidsverksamheter och motionsaktiviteter utifrån efterfrågan och behov. Multianläggningen ska ha en viss friidrottsinriktning inklusive 60 meters sprintbana. Nedan listade funktioner utgår ifrån att befintlig kapacitet i Fisksätra sporthall bibehålls.



Schematisk bild

Funktioner som anläggningens skall omfatta är:

Friidrott

- Sprintbana 60 meter – minst 4 banor

Funktioner för friidrottsgrenarna

- Dubbel hoppgröp för längdhopp och tresteg
- Stavhopp – ej seniornivå
- Höjdhopp
- Kastring för teknikträning kula/slägga
- Möjlighet att träna spjutteknik

Sportgolv

- Spelmått på golv, storlek 20 meter x 20 meter
- Sportgolvet ska anpassas med linjering och utformning likt två gymnastiksalar



- Sportgolvet tjocklek och hårdhet ska om möjligt anpassas för att tillgodose idrotter för personer med funktionsvariationer som t ex rullstolsbasket, rullsinnebandy, rullstolsrugby och rullstolsdans
- Nytt sportgolv utförs utan åskådarplatser

Gruppträningsrum, cricket med mera

- Gruppträningsrum, 2 stycken á minimum 200 kvadratmeter med minst 3 meter i takhöjd
- Anpassning gällande golv, takhöjd, för dans, gruppträning, kampsport, gymnastik
- Slagtunnel för cricket
- Yta för styrketräning minimum 75 kvadratmeter
- Ytor för administration och möten

Öppen fritidsgårdsverksamhet, Streetyta

- Fritidsgård, enligt lokalprogram för fritidsgårdar, separat entré. Ca 350 kvadratmeter
- Streetyta för exempelvis skateboard, basket, mindre portabel scen, innebandymål, 350 kvadratmeter, med del av ytan med högre takhöjd, minimum 5 meter

Entré, Café

- Café - föreningsdrivet enligt generellt lokalprogram
- Huvudentré till anläggningen enligt generellt lokalprogram sporthallar

Omklädningsrum, duschtrymmen och förråd

- Tillgång till toaletter, något omklädningsrum samt något förråd med access direkt utifrån
- Omklädningsrum, WC och duschtrymmen ska beräknas utifrån anläggningens kapacitet av aktivitet och besökare, aktiva och åskådare – enligt generellt lokalprogram sporthallar
- Förråd för de olika verksamheternas material, beräknas utifrån anläggningens kapacitet av aktiviteter och verksamheter

Internet, lås och larm

- Internet med trådlös anslutning som möjliggör E-sport
- Flexibelt låssystem med passagesystem som möjliggör att ha olika sektioner i hallen öppna eller låsta samtidigt

Tillgänglighet

- Hela anläggningen ska vara utformad och anpassad utifrån ett tillgänglighetsperspektiv och utrustas med tillgänglighetsanpassningar så personer med funktionsvariationer kan medverka i aktiviteter samt som besökare och åskådare

Funktioner att utreda

- Klättervägg
- Fästpunkter i tak för exempelvis luftakrobatik